

Lichtinstallation «DNA Ueberstorf»

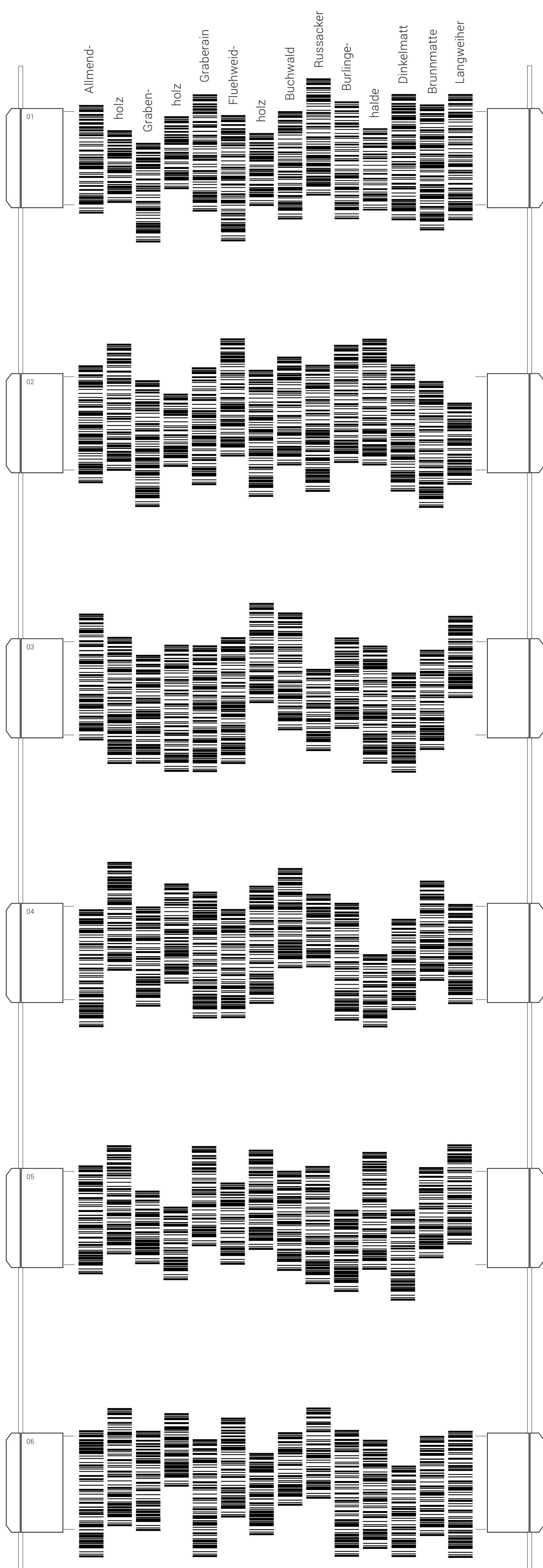
Orts- und Flurnamen sind ein Bestandteil der Dorfgeschichte. Sie sind oft historische Bezeichnungen von landschaftlichen Besonderheiten, von Familiennamen und Tätigkeiten der Bewohner.

Ein Flurname ist die namentliche Bezeichnung eines kleinräumigen Teils der Landschaft, er teilt das Gelände ein und trägt zur Orientierung und Identifizierung bei. Orts- und Flurbezeichnungen haben einen direkten Bezug zum Leben in der Region und zum Boden als Lebensgrundlage der Gemeinschaft – sie sind somit ein wichtiger Baustein der örtlichen Identität.

Die Lichtinstallation «DNA Ueberstorf» besteht aus über 232 Flurnamen der Gemeinde Ueberstorf. Diese Flurnamen sind als Strichcode codiert und mit Laser auf den Rohren eingraviert. Jedes Rohr ist einmalig und enthält bis zu 14 der Orts- und Flurbezeichnungen. Die codierten Namen leuchten als Lichtobjekt den Weg zum Gemeindesaal und zum Dachgeschoss.

Entschlüsse mit dem Smartphone die Strichcodes und entdecke die Flurnamen.

Idee und Realisation: Lichtbau GmbH, Bern



07



A barcode consisting of vertical black bars of varying heights, arranged in a sequence that roughly follows the shape of the number 07. The bars are positioned between two vertical lines that extend from the top and bottom of the page.

08



A barcode consisting of vertical black bars of varying heights, arranged in a sequence that roughly follows the shape of the number 08. The bars are positioned between two vertical lines that extend from the top and bottom of the page.

09



A barcode consisting of vertical black bars of varying heights, arranged in a sequence that roughly follows the shape of the number 09. The bars are positioned between two vertical lines that extend from the top and bottom of the page.

10




A barcode consisting of vertical black bars of varying heights, arranged in a sequence that roughly follows the shape of the number 10. The bars are positioned between two vertical lines that extend from the top and bottom of the page.

11




A barcode consisting of vertical black bars of varying heights, arranged in a sequence that roughly follows the shape of the number 11. The bars are positioned between two vertical lines that extend from the top and bottom of the page.

12



A barcode consisting of vertical black bars of varying heights, arranged in a sequence that roughly follows the shape of the number 12. The bars are positioned between two vertical lines that extend from the top and bottom of the page.

13

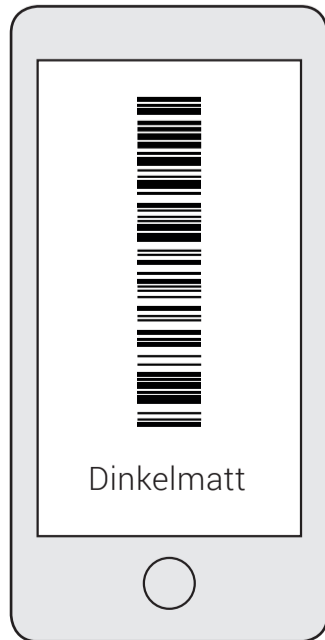
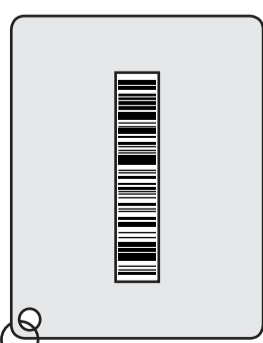
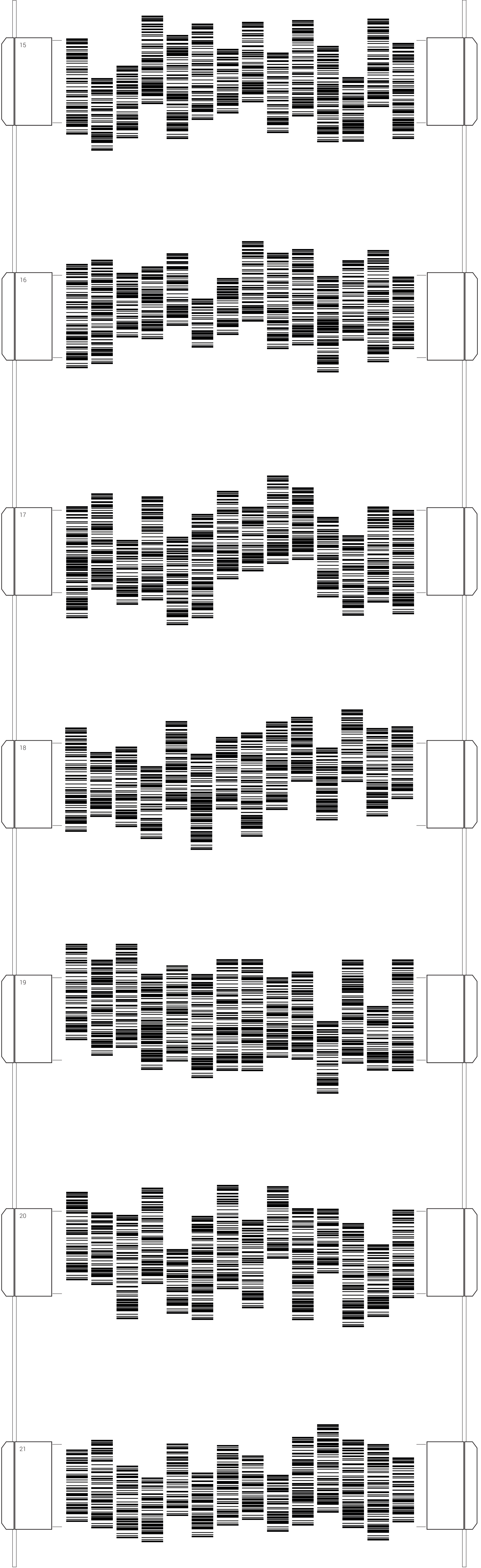


A barcode consisting of vertical black bars of varying heights, arranged in a sequence that roughly follows the shape of the number 13. The bars are positioned between two vertical lines that extend from the top and bottom of the page.

14



A barcode consisting of vertical black bars of varying heights, arranged in a sequence that roughly follows the shape of the number 14. The bars are positioned between two vertical lines that extend from the top and bottom of the page.



- ▷ Schablone über Strichcode
- ▷ Strichcode scannen
- ▷ Flurnamen entdecken...

▷ [Gratis Strichcodescanner hier herunterladen](#)

